

実 施 事 業

◇ 特別養護老人ホーム ふれあい	定員 50 名
◇ ショートステイ ふれあい	定員 20 名
◇ グループホーム 花ごよみ	定員 9 名
◇ グループホーム しのだ	定員 18 名
◇ 居宅介護支援事業所 ふれあい	

事 業 報 告 (総 括)

平成 26 年度の目標は、一昨年 9 月に当施設開設 10 周年を迎えたことから、次なる 10 年への歩みの年度と捉え、「全員参加」を合言葉に 6 つの柱を掲げ事業運営に努めました。

こうした中、4 月に消費税率が 5%から 8%に引き上げられたことで、介護サービス施設・事業所に実質的な負担が生じないよう、増税分を補うため 0.63%の介護報酬改定が行われましたが、減収分を補填するまでには至りませんでした。また、平成 25 年 12 月に増築オープンした「しのだ夢ユニット」については、当初計画通りの定員確保に予想外の時間を要し、居宅介護支援事業所と共に目標稼働率には届きませんでした。

また、平成 23 年 5 月の行政処分により、ショートステイふれあいが指定更新時期の平成 27 年 8 月末で事業終了することから、関係行政機関の指導を仰ぎ、利用者・ご家族、担当介護支援専門員への説明等を行ってきました。これに伴い、施設利用者の早い段階での他サービス施設・事業所への移行が円滑に進んだ反面、減収による運営資金を確保するため、金融機関から財務実態に応じた段階的な借り入れを起こす必要に迫られました。

一方、職員の行動規範であり、組織の福祉サービスに対する考え方や姿勢を示す「法人理念」を具現化し、分かりやすい言葉で職員や利用者・家族へ周知すると共に、職員が理念に基づいた介護サービスを行えるよう取り組みました。また、当施設は近江八幡市から福祉避難所に指定されており、災害時における利用者の

安全確保とケアの継続が必要なことから、県が所管する「しが地域支え合いづくり促進事業」の補助金を受け、防災倉庫や備蓄品等の整備を進めました。

さらに、人材の確保・育成の面では、今年度初めての試みとして、取り組み過程での自己研鑽・相互研鑽を深め、高齢者の生活支援の質を高めることを目的に、「介護の月」である 11 月に施設内介護研究発表大会を開催することができ、次へのステップに向け一定の成果を収めることができました。また、介護業界では慢性的な人材不足が深刻な課題になっている中、当法人においても介護職員の確保が大きな課題となりました。このため、ハローワークや人材派遣会社等、あらゆる機関を通じた求人活動に努めましたが、人材の確保は依然厳しい状況が続いています。

こうした状況を打破するためには、国の施策に呼応した介護職員の処遇改善とキャリアパス要件の整備が急務であることから、経験や職位・職責に応じた研修や資格取得の道順を示した「キャリアパス基準表」を整備すると共に、賃金面での改善を図るための諸準備を進め、介護職員としての将来の夢が描ける体系づくりに努めました。加えて、女性の職員が多いことから、妊娠に伴う時間内通院や特別休暇制度を導入し、働きやすい職場環境づくりに取り組みました。

このほか、昨年 12 月、開設当初から契約していた食事サービス提供委託業者の見直しを行い、おいしさの追求はもとより、厨房業者と連携した食の安全に努めたほか、施設東側畑地の有効活用と施設入居者・地域住民・職員等の交流を目的に収穫祭等を行い、地元自治会をはじめ地域の皆様の協力を得ながら地域に開かれた施設運営に努めました。今後も、こうした交流事業等を通じ、社会福祉法人として地域に親しまれ貢献できる取り組みを積極的に推し進めてまいります。

【 職員の状況（法人全体） 】

(H27.3.31 現在)

	施設長	相談員 生活	職員 介護	職員 看護	栄養士 管理	指導員 機能訓練	専門員 介護支援	職員 事務	職員 調理	医師	計
職員数	1	2	66	5	1	(4)	2	10	委託	嘱託	87

※パート職員を含む () は兼務 (育児休業取得中 3 名)

特別養護老人ホームふれあい（生活課）

【 入所者の年齢別状況 】

(H27. 3. 31 現在)

	70歳未満	70～74歳	75～79歳	80～84歳	85～89歳	90～94歳	95～99歳	100歳以上	計	平均年齢
男性	0	0	0	3	1	1	0	0	5	84.8
女性	0	2	2	9	13	11	6	2	45	88.2
総数	0	2	2	12	14	12	6	2	50	87.9
前年度	2	0	3	9	13	13	6	2	48	88.2
比較	-2	2	-1	3	1	-1	0	0	2	-0.3

【 入所者の介護度状況 】

(H27. 3. 31 現在)

	要介護1	要介護2	要介護3	要介護4	要介護5	計	平均介護度
男性	0	0	0	2	3	5	4.6
女性	1	3	9	18	14	45	3.9
総数	1	3	9	20	17	50	4.0
前年度	1	5	12	18	12	48	3.7
比較	0	-2	-3	2	5	2	0.3

【 入所者の年間利用状況 】（※入院者含む）

	延べ利用者数					計	日数	利用率
	要介護1	要介護2	要介護3	要介護4	要介護5			
当年度	365	1,339	3,429	7,498	5,281	17,912	365	98.1
前年度	487	1,143	4,733	6,061	5,190	17,614	365	96.5
比較	-122	196	-1,304	1,437	91	298	0	1.6

【 入退所者の状況 】

(H27. 3. 31 現在)

	退所					入所			
	退所の理由					入所前の生活場所			
	家庭復帰	長期入院	施設変更	死亡	計	家庭	病院	他施設	計
当年度	0	3	1	6	10	4	0	8	12
前年度	0	9	3	5	17	6	2	8	16
比較	0	-6	-2	1	-7	-2	-2	0	-4

【 食事の提供状況（特養の副食・延べ食数） 】

	普通	荒刻み	刻み	極刻み	ソフト食	ミキサー食	濃厚流動食	合計
当年度	8,568	3,503	10,818	5,145	8,005	6,265	5,556	47,860

【 通院受診の状況（特養の年間延べ受診数 定期受診含む） 】

	内科	精神科	皮膚科	整形外科	（訪問歯科） 歯科	泌尿器科	眼科	循環器科	神経内科	婦人科	耳鼻咽喉科	外科	口腔外科	救急外来	計
当年度	112	50	47	34	30	23	16	12	12	7	5	4	1	9	362

【 入居申込の状況 】

(H27.3.31 現在)

	男性	女性	合計	要介護1	要介護2	要介護3	要介護4	要介護5	計
当年度	40	85	125	16	31	31	32	15	125

【 主な行事 】

実施月	内容	詳細	実施月	内容	詳細
25年 4月	お花見	市内若葉町のえん堤	10月	ふれあい農園でさつまいも掘りとさつまいも料理を味わう	さつまいもパーティー
5月	ふれあい農園で野菜の苗の植付けとなつかしカフェ	回想法を取り入れた	11月	防災訓練	避難訓練（夜間訓練）
6月	防災訓練	避難訓練（日中想定）	12月	クリスマス会 お楽しみ会	金田東保育園の園児との交流（歌）
7月	バザーとなつかしカフェ	バザー・カフェ	27年 2月	お楽しみ会	リバティー様による歌・ゲームパフォーマンス
8月	ふれあい祭り	昔懐かしのゲーム等	27年 2月	鍋	鍋パーティー

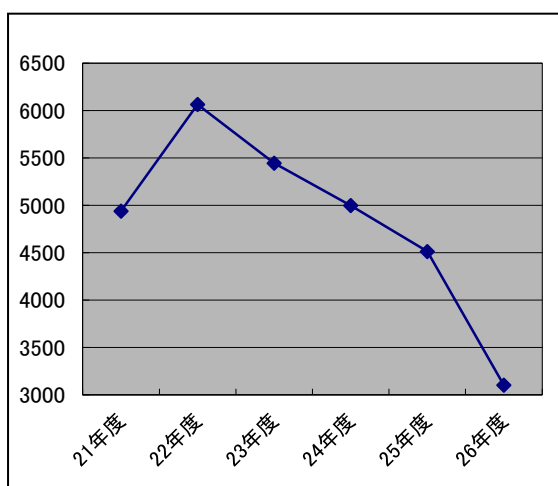
※その他、随時、お誕生日会開催

ショートステイふれあい（短期生活課）

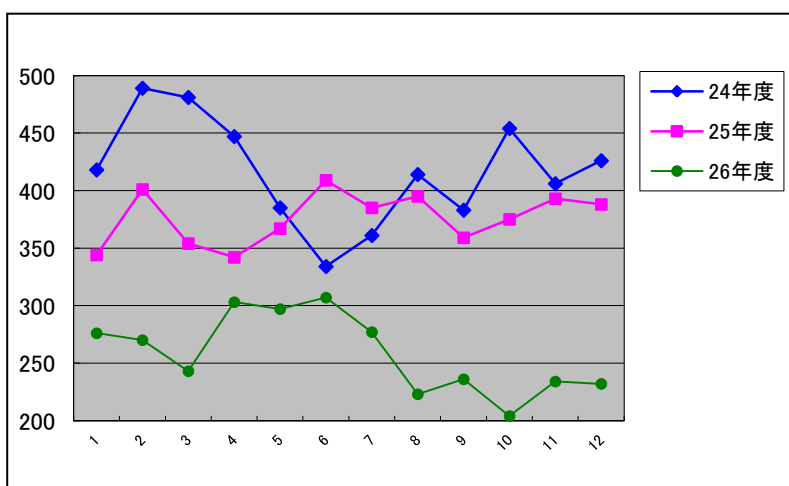
【 年間ご利用人数実績比較 】

	4月	5月	6月	7月	8月	9月	10月	11月	12月	1月	2月	3月	総数	1日平均
24年度	418	489	481	447	385	334	361	414	383	454	406	426	4,998	14
25年度	344	401	354	342	367	409	385	395	359	375	393	388	4,512	12
26年度	276	270	243	303	297	307	277	223	236	204	234	232	3,102	8
稼働率	46%	43%	40%	48%	47%	51%	44%	37%	38%	32%	41%	37%	42%	—

【 ご利用総数比較 】



【 月別ご利用人数比較 】



【 年間行事報告 】

日 時	場 所	内 容
平成 26 年 4 月 10 日	奥石神社	お花見
4 月 22 日	お菓子作り	フレンチトースト作り
5 月 5 日	お菓子作り 白鳥川	AM ティラミス作り、PM こいのぼり見物
5 月 24 日	お菓子作り	抹茶パannaコッタ作り
6 月 2 日	竜王かがみの里	外食
6 月 21 日	お菓子作り	サイダーゼリー作り
7 月 10 日	お菓子作り	ワラビもち作り
7 月 27 日	すみれホール	スイカ割り

8月5日	玄関	花火
9月8日	たねや、遊楽庵	たねやで買物、遊楽庵でカラオケ喫茶
9月22日	お菓子作り	どらやき作り
10月10日	デイホール	運動会
10月18日	お菓子作り	かぼちゃケーキ作り
11月10日	ファームキッチン野菜花、マーガレットステーション	外食、秋ひまわりの見物
11月22日	遊楽庵	スイーツバイキング、カラオケ喫茶
12月30日	デイホール	忘年会
平成27年 1月19日	お菓子作り	八橋作り
1月24日	新年祝賀会	書初め、ぜんざい作り
2月3日	すみれホール	お鍋、豆まき
2月21日	お菓子作り	きのこの山作り
3月3日	すみれホール	ちらし寿司、俳句会
3月21日	すみれホール	フラワーアレンジメント

居宅介護支援事業所 ふれあい（居宅介護支援課）

【 介護給付費請求件数 】 平均件数 12.8／月（25年度平均 15.7件／月）

月	4月	5月	6月	7月	8月	9月	10月	11月	12月	1月	2月	3月
件	13	11	11	13	12	11	14	13	14	14	14	13

グループホーム 花ごよみ (家庭課)

【 26 年度利用者年間実績 】

		要支援 2	要介護					人数
			1	2	3	4	5	
実 人 数	26 年 4 月		3	3	2	1	0	9
	5 月		4	2	1	2	0	9
	6 月		4	2	1	2	0	9
	7 月		4	2	1	2	0	9
	8 月		4	2	1	2	0	9
	9 月		4	2	1	2	0	9
	10 月		4	2	0	2	1	9
	11 月		4	2	0	2	1	9
	12 月		4	2	0	2	1	9
	27 年 1 月		4	2	0	2	1	9
	2 月		4	2	0	2	1	9
	3 月		4	2	0	2	1	9

※平均要介護度 26 年度 2.22 (25 年度 1.78)

【 行事報告 】

実施月	内 容
4 月	上田町観桜会、上田町花祭り、東近江花祭り、ドライブ
5 月	節句、ガーデニング見学、いちご狩り、喫茶ふれあい、ドライブ
6 月	あじさい見学、東近江よかよか祭り、菖蒲園見学、ドライブ
7 月	梅シロップ作り、梅干し作り、ドライブ
8 月	ドライブ
9 月	誕生会、ぶどう狩り、ふれあい祭り(地域の方&ご家族と)、避難訓練
10 月	コスモス観賞会、運動会、ドライブ
11 月	オカリナ演奏会、紅葉狩り、ドライブ
12 月	誕生会、クリスマス会、餅つき、ドライブ
1 月	初詣、新年会(家族様と)、誕生会、ドライブ
2 月	節分、菜の花畑見学、誕生会、ドライブ
3 月	ひな祭り、地域草取り参加、誕生会、避難訓練

※その他 毎月 1 回～ 2 回明光寺様の法話

グループホーム しのだ (家庭課)

【 26 年度利用者年間実績 】

		要支援 2	要介護					人数
			1	2	3	4	5	
実 人 数	26 年 4 月		5	2	4	3		14
	5 月		6	2	4	3		15
	6 月		6	2	4	3		15
	7 月		6	3	4	1	1	15
	8 月		6	4	4	2	1	17
	9 月		6	4	4	2	1	17
	10 月		6	4	4	2	1	17
	11 月		7	2	4	2	1	16
	12 月		7	2	4	2	1	16
	27 年 1 月		8	2	4	1	1	16
	2 月		7	3	4	1	1	16
	3 月		8	3	4	1	1	17

※平均要介護度 26 年度 2.2 (25 年度 2.1)

【 行事報告 】

月 日	内 容	月 日	内 容
4 月 8 日	上田町観桜会	11 月 2 日	金田学区文化祭
25 日	運営推進会議	17 日	扇日帰り旅行 (永源寺)
5 月 4 日	篠田花火	21 日	夢日帰り旅行 (永源寺)
28 日	夢日帰り旅行 (彦根バラ園)	12 日・20 日	介護研究大会
6 月 16 日	扇日帰り旅行 (あいとうマ ーガレットステーション・ 平和祈念館)	12 月 11 日	避難訓練
24 日	避難訓練	21 日	家族会
27 日	運営推進会議	24 日	クリスマス会
29 日	家族会	25 日	運営推進会議
7 月 3 日	葉刈	1 月 1 日	初詣
7 日	日赤奉仕団	1 月 7 日	新春神事
14 日	佐川美術館	2 月 3 日	節分祭
28 日	音楽療法	19 日	運営推進会議
8 月 23 日	地藏盆	3 月 3 日	ひなまつり
24 日	つながりハウス盆踊り	20 日	健康診断
28 日	音楽療法・運営推進会議	21 日	家族会
9 月 28 日	家族会・ふれあい祭り	※ 随時お誕生日会 ※ 随時ドライブ・散歩 ※ 毎月 2 回明光寺赤松様の法話	
10 月 21 日	上田町コスモス鑑賞会		
30 日	運営推進会議		

栄養課

【 行事報告 】

実施日	内 容	
26年 4月4日	お花見弁当	ゆかりご飯、鶏のから揚げ、炊き合わせ、いんげんの味噌和え、卵焼き、金時豆、かき玉汁、水ようかん
5月5日	子供の日	筍ご飯、鯖の西京焼き、えび団子の煮物、茶碗蒸し、果物（キウイ）
5月10日	母の日	ちらし寿司、天ぷら盛り合わせ、お浸し、そうめんすまし汁、豆乳抹茶プリン
6月6日	紫陽花弁当	ゆかりご飯、天ぷら盛り合わせ、冬瓜のくず煮、厚焼き玉子、そら豆、漬物、お吸い物、梅酒かん
7月7日	七夕	炊き込みご飯、七夕そうめん、冬瓜のえびあんかけ、ほうれん草のごま和え、杏仁豆腐
7月29日	土用の丑の日	うな玉丼、冬瓜のあんかけ、茄子のごま酢和え、のっぺい汁
8月31日	ふれあい納涼祭 特養・ショート	かやくご飯とちらし寿司のおにぎり、たこ焼き又は焼そば（選択）、フランクフルト、ポテト、から揚げ
9月15日	敬老会	赤飯、天ぷら、炊き合わせ、厚焼き玉子、春菊のお浸し、蓮根の梅和え、かき玉汁、果物（ぶどう、キウイ）
9月28日	ふれあい祭り 花ごよみ しのだ	ずわい蟹入りちらし寿司、天ぷら盛り合わせ、牛肉のしぐれ煮、ほうれん草の柚子和え、海老と银杏の茶碗蒸し、漬物、ケーキ2種類、ひやしあめ
10月13日	運動会	芋ごはん、ハンバーグ・海老フライ、春菊の海苔和え、さつま芋と煮豆に煮物、味噌汁、果物（パイナップル）
11月11日	紅葉弁当	きのこご飯、魚の西京焼き、さつま芋と金時豆の甘煮、しろ菜のお浸し、すまし汁、果物（梨）
12月24日	クリスマス	ご飯、ローストチキン、野菜のミルク煮、マセドアンサラダ、コンソメスープ、ストロベリーカスタードタルト
27年 1月1日～ 3日（朝食）	おせち料理	1日：ご飯、祝い肴（数の子、かつお、寿かまぼこ、黒豆）、煮しめ、お吸い物、佃煮 2日：ご飯、祝い肴（なごみ巻き、海老旨煮、里芋六方）、春菊の白味噌和え、お吸い物、ふりかけ 3日：ご飯、祝い肴（伊達巻、菜の花のごま和え）、ふきの土佐煮、味噌汁、梅干
2月3日	節分	ご飯、蒸し鶏のごまだれ、ピリ辛炒め、キャベツとコーンのサラダ、いわしつみれのお吸い物、福豆（エイセイボーロ）
3月3日	おひな祭り	ひな祭り寿司、鶏つみれの吉野煮、菜の花の辛子和え、ひじきの煮物、お吸い物、ひなあられ

委員会報告

委員会	活動内容
感染予防	<ul style="list-style-type: none"> ・標準予防策について補整する話し合い ・外部研修参加職員による研修の講師 ・ノロウィルス対策の実践研修の取り入れ ・インフルエンザ感染・予防に係る対策検討と周知
事故防止検討	<ul style="list-style-type: none"> ・リスクについての話し合い。今後の事故防止についての課題抽出 ・事件事例の内容をテーマにした研修の実施 ・中核病院との連携による研修の実施 ・CPR研修
身体拘束	<ul style="list-style-type: none"> ・委員会の開催 ・施設内研修（法令遵守と合同） ・指針の見直し ・新人職員研修 ・身体拘束ゼロセミナーへの参加
褥瘡予防	<ul style="list-style-type: none"> ・今年度の活動について ・指針の見直し、施設内施設外研修について
ユニットケア 推進	<ul style="list-style-type: none"> ・ユニットケアとは？という視点から、職員と利用者の関わりのアンケートを進める
認知症ケア	<ul style="list-style-type: none"> ・マニュアルの検討・種類別ケアについて ・職員の認知症の理解、知識不足に対して ・委員の勉強発表会
給食	<ul style="list-style-type: none"> ・選択食の実施について ・嗜好調査実施について ・給食業務委託業者の変更について、業者からの説明と質疑応答 ・食事のオーダー締め切り時間と提供時間について ・とろみ剤、お米、お茶の提供について ・水分補給時のとろみ剤の検討について
防火防災	<ul style="list-style-type: none"> ・防火防災訓練の実施について（日中想定及び夜間想定） 特養・SS 6/17、11/28 GH花ごよみ 9/24、3/25 GHしのだ 6/24、12/11
苦情処理	<ul style="list-style-type: none"> ・事業所の苦情報告
教育	<ul style="list-style-type: none"> ・研究大会開催の取り組み ・新人職員研修の計画・見直し
自己評価	<ul style="list-style-type: none"> ・特別養護老人ホーム、ショートステイ → 10/27 自己評価・自己点検実施 ・グループホーム花ごよみ → 8/12 外部評価実施 ・グループホームしのだ → 10/2 外部評価実施 ・居宅介護支援事業所 → 7/31 自己評価実施
権利擁護	<ul style="list-style-type: none"> ・権利擁護委員会設置要綱確認 ・成年後見制度、東近江圏域成年後見サポートセンター紹介
衛生	<ul style="list-style-type: none"> ・産業医・衛生管理者による施設の巡視 ・職員健康診断結果要再診者に再検査を促す（17名） ・メンタルヘルスアンケート実施、結果分析、面談又は相談機関の紹介

その他実施報告

【 理事・評議員会 】

実施日	会議名	出席数（監事）
5月27日	平成26年度 第1回 理事会 評議員会	6/6 (2/2) 9/13 (2/2)
12月4日	平成26年度 第2回 理事会 評議員会	6/6 (2/2) 11/13 (2/2)
3月19日	平成26年度 第3回 理事会 評議員会	5/6 (2/2) 9/13 (2/2)
7月16日	平成26年度 第1回 臨時理事会 臨時評議員会	6/6 (2/2) 12/13 (2/2)
10月6日	平成26年度 第2回 臨時理事会	6/6 (2/2)

【 法令遵守（コンプライアンス委員会） 】

実施日	会議名	出席数
8月19日	平成26年度 第1回 コンプライアンス委員会	6/7
2月16日	平成26年度 第2回 コンプライアンス委員会	6/7

【 苦情処理体制（第三者委員会） 】

実施日	会議名
12月4日	平成26年度 第1回 第三者委員会

< 広報紙の発行（ほのぼのだより） >

号 番	発行日	主な内容
第25号	6月24日	平成26年度基本方針、法人理念 入職式、お楽しみ会、まぐろ解体ショー、入所者様・利用者様のご様子、平成25年度苦情報告、苦情及び相談窓口担当者
第26号	12月18日	ふれあい祭り（グループホーム）、法人理念、基本方針、ふれあい納涼祭（特養・ショート）、花火大会、祝・百寿、理事・評議員一覧、居宅介護支援事業所よりお知らせ、インフルエンザ等感染予防にご協力をお願いいたします、平成26年度公益財団法人中央競馬馬主社会福祉財団助成事業
第27号	3月10日	法人理念、基本方針、平成27年度介護報酬改定について、特養の入所が原則要介護3以上になります、みんなで芋掘り体験！（地域交流）、みんなで鍋を食べよう、栄養課だより、民生委員様ご来所、介護相談員ってどんな人？、お譲り下さい！

【 地域交流事業に対する助成金 】

助成名	金田学区内福祉施設地域交流事業助成金
助成事業名	「平成 26 年度グループホーム合同ふれあい祭り」 「みんなでいも掘り体験」
助 成 金	29,000 円

【 介護相談員さんの訪問 】

	特養ふれあい (ショートステイ含)	月毎 延人数	GH花ごよみ	月毎 延人数	GHしのだ	月毎 延人数
4月	11日2人 14日2人	4	11日2人	2	3日2人	2
5月	2日2人 19日2人	4	14日2人	2	8日2人	2
6月	3日2人 16日2人	4	11日2人	2	11日2人	2
7月	14日2人 17日2人	4	3日2人	2	3日2人	2
8月	8日2人 20日2人	4	9日2人	2	7日2人	2
9月	17日2人 24日2人	4	25日2人	2	29日2人	2
10月	10日2人 21日2人	4	20日2人	2	20日2人	2
11月	7日2人 13日2人	4	11日2人	2	18日2人	2
12月	16日2人 22日2人	4	10日2人	2	10日2人	2
1月	20日3人	3		0	22日2人	2
2月		0	13日2人	2		0
3月	4日2人 17日2人	4	18日2人	2	9日2人	2
延人数		43		22		22

【 ボランティア・実習生受入 】

<ボランティア奉仕作業>

- ・ 金田仏教婦人会様 施設内・外・清掃奉仕作業 6月28日
- ・ 金田仏教婦人会様 施設内・外・清掃奉仕作業 9月 6日
- ・ 蒲生下組門徒推進様 施設内・外・清掃奉仕作業 10月11日
- ・ 日赤奉仕団様 施設内・外・清掃奉仕作業 2月28日

<実習生>

実習機関	期 間	実習内容	人数
スタック	4/18	介護職員初任者研修	2名
八幡東中学校	6/2~6/5	福祉職場体験	1名
近江八幡市教育委員会	8/5~8/6	教職員初任者研修	5名
滋賀県社会福祉協議会	8/8	福祉職場体験	1名
京都女子大学	8/10~8/14	教職免許法特例介護体験	1名

彦根総合高校	8/20～8/25	社会福祉体験実習	1名
滋賀大学教育学部	9/1～9/5	教職免許法特例介護体験	1名
滋賀県社会福祉協議会	9/17	福祉職場体験	1名
スタック	9/25	介護職員初任者研修	1名
立命館大学	10/6～10/10	教職免許法特例介護体験	1名
立命館高校	10/20～10/24	教職免許法特例介護体験	1名
彦根総合高校	11/11～11/14	インターンシップ実習	2名
ユウコム	11/26～11/27	介護職員初任者研修	2名
八幡商業高校	12/3～12/4	社会福祉体験実習	5名
スタック	12/19	介護職員初任者研修	1名
滋賀短期大学付属高校	12/24	福祉職場体験	1名
スタック	1/20	介護職員初任者研修	1名
スタック	1/21	介護職員初任者研修	1名
スタック	3/24	介護職員初任者研修	1名

【 お楽しみ会 】

グループ名	開催日	内容	場所
万葉台かしまし娘様	4月6日	歌・三味線	2階機能訓練室
すみれ会様	5月22日	大正琴演奏会	1階ショート広場
リバティ様	7月21日	歌・ゲーム・ダンス	グループホーム
万葉台かしまし娘様	8月5日	歌・交流等	2階機能訓練室
ハートランドレディース様	8月31日	合唱・交流・他	1階デイホール
万葉台かしまし娘様	9月23日	歌・交流等	2階機能訓練室
万葉台かしまし娘様	10月13日	歌・交流等	1階ショート広場
金田東保育園様	12月25日	歌・交流等	2階機能訓練室
リバティ様	2月8日	歌・ゲーム・パフォーマンス	2階機能訓練室

【 総合訓練 】

	実施日	内容
特養 ショート	6月17日	【日中想定】地震発生による火災発生に伴う初期消火訓練、避難誘導訓練、通報訓練
	11月28日	【夜間想定】初期消火訓練・避難誘導訓練、宿直者の通報・行動訓練
花ごよみ	9月24日	【日中想定】地震発生による火災発生に伴う初期消火訓練、避難誘導訓練、通報訓練
	3月25日	【夜間想定】初期消火訓練・避難誘導訓練、宿直者の通報・行動訓練
しのだ	6月24日	【日中想定】地震発生による火災発生に伴う初期消火訓練、避難誘導訓練、通報訓練
	12月11日	【夜間想定】初期消火訓練・避難誘導訓練、通報・行動訓練

【 設備点検項目 】

設備機器名	点検内容	担当業者	点検日
消防設備	法定点検	(株)不知火電機	10月1日
電気設備	法定点検	日本テクノ(株)	5・7・9・11・1・3月 (11月16日年次点検)
エレベーター設備	法定点検	(株)近畿テクノエレベータ	4・6・8・10・12・2月

作業項目	内 容	依頼業者	点検日 (結果)
簡易専用水道定期検査	法定点検・水質検査	クリタ分析センター(株)	7月22日 (良好)
ビオセラ・大腸菌検査 (循環式浴槽(チェア浴))	法定点検・水質検査	(株)日吉	10月14日 (合格)
受水槽清掃・水質検査	法定点検・水質検査	(株)日吉	6月9日 (良好)

【 補助金等による整備 】

助成名	公益財団法人 中央競馬馬主社会福祉財団助成事業
助成事業名	温水機器一式取替え工事
品 名	ノーリツ ガス給湯器業務用 50号
総 額	2,099,736円
助 成 金	1,000,000円
差 額 費 用	1,099,736円

補助金名	平成26年度 しが地域支え合いづくり促進事業費補助金
補助事業名	福祉避難所防災・避難用備品整備
品 名	防災・避難用備品等保管庫 1基
	マンホールトイレ(様式タイプ) 2基
	トイレ用テント(大小) 各1基
	カセットガス発電機 1台
	難燃エコマイヤー毛布 40枚
総 額	1,058,400円
補 助 金	1,000,000円
差 額 費 用	58,400円

研修一覧

【 救命救急講習 】

開催日	受講人数	研修内容
7月23日	3名	応急手当の基礎、心肺蘇生法、AEDを使用した心肺蘇生法、止血法、異物除去

【 施設内研修 】

研修名・講師	開催日	受講人数	研修内容
新人職員研修 講師：理事長、施設長、 各委員会委員長 先輩職員	平成26年 4月1日	4名	入職式 法人の歴史・理念・組織、先輩職員から、人権・マナー、身体拘束、感染予防、事故防止、介護技術、法令遵守、褥瘡、防火防災、メンタルヘルス、目標設定・まとめ
事故防止研修① 講師：看護職員	6月12日・19日・ 26日	59名	平成25年度事故分析報告、救命救急講習（CPRの流れの理解、ポケットマスクの使用方法）
新人職員研修（3カ月目） 外部講師：田中淳博氏（アニモ） 講師：各委員会委員長	7月15日	7名	社会人として必要な接遇マナー、夜勤における利用者観察のポイントと対応、介護保険・サービス利用・契約、認知症、茶話会、4月目標に対する自己評価
感染防止研修① 講師：感染防止委員会	7月15日・24日・ 28日	54名	講義『正しい感染対策を実践しよう』、グループワーク、発表
身体拘束廃止研修 法令遵守研修① 講師：村田美穂子氏 （滋賀県介護福祉士会会長）	9月18日・24日	49名	身体拘束、法令遵守と虐待『尊厳とは？介護とは？身体拘束の定義、スピーチロック、高齢者の権利擁護』
感染防止研修② 講師：感染防止委員会	10月24日・27 日・30日	62名	排泄介助からの感染経路の理解を得る（発光色付ハンドソープ、ブラックライト使用）
教育委員会研修（研究大会） 講師：教育委員会	11月12日・20 日・25日	50名	介護実践を通じて取り組んだ研究発表、討議することにより自己研鑽・相互研鑽を深める
事故防止研修② 講師：森田曜氏 （近江八幡市立総合医療センター 言語聴覚士）	2月3日・7日・ 12日	65名	講義と実践『嚥下の理解と食事介助の方法』
法令遵守研修② 外部講師：久郷課長 坪田主査	3月2日	13名	近江八幡市 第6期介護計画について

(近江八幡市高齢福祉介護課・福祉総合相談課)			
人権研修 外部講師：金森昭憲氏 (西願寺住職)	3月10日	31名	『琵琶説教』平家物語・那須与一

【 理事・監事・評議員 研修 】

研修名・講師	開催日	受講人数	研修内容
法令遵守研修 講師：施設長	平成26年 12月4日	19名	指定介護老人福祉施設等の入所に関する指針について 特例入所を踏まえた「滋賀県特別養護老人ホーム入所ガイドライン」の基本的な考え方

【 施設外研修 】

研修日	研修名	研修内容
4月9日	平成26年度第8回近江八幡市 居宅介護支援事業所連絡協議会	行政より連絡事項および報告 平成25年度事業報告および会計報告 平成26年度役員紹介事業所紹介および自己紹介 平成26年度総会事業計画・予算案について
4月17日	近江八幡市地域密着型サービス事業所連絡協議会	近江八幡市地域密着型サービス事業所連絡協議会規約について 今後の取組みについて(事業者及び行政間の連携や研修会等の開催などについての協議検討) その他
5月2日	介護予防受託研修	介護予防受託に係る手続き説明
5月7日	平成26年度第2回近江八幡市 居宅介護支援事業所連絡協議会	平成26年度近江八幡市高齢者生活支援サービスについて 各種申請書類(サービス利用伺い・住宅改修・福祉用具・居宅届など)についての説明と確認 在宅医療連携推進事業について 東部地域包括支援センターの業務内容・エリア等について 事業所紹介など
5月12日	平成26年度老人福祉施設施設長および事務担当主任会議	医療福祉推進課施策等についての説明会
5月16日	平成26年度しが介護の職場合同入職式	知事からのメッセージ 介護職員からのメッセージ 歓迎コント(ファミリーレストラン) 講演&ライブ(川本勇) ブロック別交流会
5月28日	不在者投票事務説明会	不在者投票事務
5月29日	平成26年度第1回「福祉の職場 総合就職フェア」参加法人対象「福祉人材・採用力UPセミナー」	法人の「らしさ」「強み」の分析、磨き方より効果的な魅力の伝え方(ブースでの面談方法、呼び込み方法など)フェア当日について事前確認
6月3日	NPO法人介護人材キャリア開発機構主催『次期報酬改定にむけて 通所介護事業所の運営を考えるセミナー』-地域包括ケアシステムで求められる「自立支援型サービス」事業所とは-	講演Ⅰ「介護保険制度の方向性と通所介護」 講演Ⅱ「これからの通所介護事業所運営の在り方」
6月4日	近江八幡市特別養護老人ホーム連絡会会議	近江八幡市福祉総合相談課等から 当面の諸課題について

6月5日	平成26年度採用選考研修会並びに学卒求人手続き説明会	従業員の採用活動を含め、公正な採用選考の実施について理解を深めるため
6月11日	平成26年度東近江介護サービス事業者協議会定例総会 記念講演会	総会 記念講演会「アザレアンさなだの取組と地域包括ケアについて」
6月15日	平成26年度第1回「福祉の職場総合就職フェア」	福祉の職場就職セミナー 福祉の職場説明会
6月17日	改正男女雇用機会均等法施行規則等説明会	改正男女雇用機会均等法施行規則等の内容等について ポジティブ・アクションに係る助成金制度について 個別相談コーナー
6月17日	平成26年度介護職員感染対策研修会	標準予防策、感染経路別予防策、疾患別感染対策、Q&A
6月20日	グループホーム専門部会	平成26年度部会計画について グループホームの情報交換等 東近江保健師より看護看取りの研修会開催について
6月20日	滋賀県介護サービス事業者協議会連合会 平成26年度事業活動報告と経営者セミナー	経営者のための求める人材との出逢い方・育て方
6月30日	平成26年度 高齢者施設における介護・看護の職場面接会	施設情報や求人情報を提供し、就職活動の支援を行い、高齢者施設における人材確保の推進
7月5日	平成26年度身体拘束ゼロセミナー	講演「現場実践からの身体拘束廃止」
7月9日	平成26年度第3回近江八幡市居宅介護支援事業所連絡協議会 アローチャート研修会1回目	アローチャートを活用したケアマネジメントの実践について（理論・演習）
7月18日	介護の職場環境改善のためのセミナー「トップリーダーセミナー」	経営理念・基本理念の意義・重要性和自法人の理念の再確認 「使命の充足」と「マネジメントの発揮」の両立 「理念を具現化する」こと、制度や仕組みの目的 働きやすい職場環境づくりと切磋琢磨する組織風土づくり
7月19日	第2回 NPO 法人もの忘れカフェの仲間たち研修会	「認知症の人を支える家族支援」一緒に考えましょう 講義・グループワーク
7月23日	近江八幡市地域密着型サービス事業所連絡会	取り組む事項について 調査結果等を参考
7月29日	第6回グループホーム勉強会	バイタルサインに強くなる
8月26日～10月30日	平成26年度第2回認知症介護実践者研修	認知症介護技術の向上
9月2日	入所サービス部会職員研修	ターミナル期における施設（看護・介護）の役割」
9月2日	グループホーム専門部会研修会	ターミナル期における施設（看護・介護）の役割」
9月10日	本当に機能する組織を作るための「介護人「財」マネジメント」とは	内部育成を主眼においた、人材発掘および育成の基本的な考え方や育成方法を事例を用いて具体的に解説し、介護人材マネジメントを学ぶ
9月10日	平成26年度第3回近江八幡市居宅介護支援事業所連絡協議会 アローチャート研修会2回目	アローチャートを活用したケアマネジメントの実践について（復習と模擬事例での演習）
9月12日	平成26年度医療と介護をつなぐ看取り介護研修会	滋賀県がめざす在宅医療・在宅看取り

10月3日	滋賀県淡海グループホーム協議会研修会	「グループホームを語ろう！」 グループホームの今と未来に向けて
10月25・26日	アローチャート学会滋賀大会	基調講演「アローチャートから地域課題へ」、アローチャートと研究活動発表、分科会
10月31日	介護職員人材育成部会	人材育成の必要性と課題を共有し、先進事例から具体的方策のヒントを学ぶ「事例発表：目的を明確にした人材育成の推進について」
10月16日～ 11月20日の 5日間	平成26年度 介護支援専門員実務従事者基礎課程研修	介護保険制度論 高齢者の権利擁護 ケアマネジメントのプロセスとその基本的な考え方 居宅介護サービス計画等の作成 ケアマネジメントの点検・演習 モニタリング・チームアプローチについて ケアマネジメントの点検・演習 演習のまとめ 研修の振り返り・意見交換会
11月10日	入所サービス部会職員研修	看取りの事例検討（特養・グループホーム）
11月11日	改正パートタイム労働法、改正次世代法説明会	改正パートタイム労働法のあらまし 改正次世代育成支援対策推進法について 個別相談会（説明会終了後）
11月18日	介護の職場環境改善のためのセミナー「ミドルリーダーセミナー」	人材育成の重要性と育成スタイルの特徴 OJTの活性化による組織の活性化 OJTマニュアル・チェックリストの作成 チームワークとリーダーシップ
11月18日	源泉所得税の年末調整説明会	前年からの変更点、平成26年度税制改正事項、e-TAXの概要等の説明
11月27日	平成26年度第5回近江八幡市居宅介護支援事業所連絡協議会	多職種との連携（医師会・歯科医師会・薬剤師会・栄養士会・訪問看護・訪問リハビリテーション事業所等との交流会） 行政より情報提供事業所紹介など
12月1日 12月9日	介護サービス事業所等に対する集団指導	介護サービス事業所等に対する実地指導結果および業務管理体制の整備等に係る検査結果について その他
12月3日	平成26年度退院支援機能強化事業 東近江保健医療圏域研修会	事例報告「事例を通して入院からの在宅調整を考えよう＝それぞれの役割とこれから出来る事について＝」グループワーク：入院時から退院調整に必要な事、また担当者にとって必要な事や連携の在り方について考える
12月12日 1月16日	主任介護支援専門員スキルアップ研修	高齢者虐待ケース対応における主任介護支援専門員の役割の理解、支援スキル・コーチング技術の向上
12月16日	近江八幡市地域密着型サービス事業所連絡会	第6期近江八幡市総合介護計画（素案）について（計画の概要等について説明）
12月18日 19日	平成26年度 第2回職業能力開発推進者講習 「能力の見える化」を通じて、いきいきとした職場づくりを目指そう！「職業能力評価基準」の活用	中央職業能力開発協会のキャリア形成支援を知っていれば得をする。人材育成・能力開発の体系、目標管理と人事考課の意義、目標管理が必要なものは？力強く前進するため！人事考課が重要なものは？強みを生かすため！目標管理と人事考課を効果的に進めるには、ケーススタディ：目標管理の効果的な進め方、グループワーク：職業能力評価基準を活用した人事考課シート の設計、キャリアデザイン、全体の振り返り

1月20日	グループホーム専門部会	それぞれのグループホームの課題について 次回の研修内容について
1月23日	施設介護支援専門員研修会	講義・グループワーク「介護保険改正と施設ケアマネージャーのあり方」
1月26日	介護保険 福祉用具貸与研修会	適切な福祉用具の選定の仕方について～特殊寝台と車椅子を中心に～ 軽度者等における福祉用具貸与の例外給付に関する取扱いについて
1月30日	第2回 滋賀県老人福祉施設協議会 東近江ブロック会議	介護保険制度改正について 東近江ブロック理事並びにブロック長の選任について
2月4日	平成26年度第6回近江八幡市居宅介護支援事業所連絡協議会	行政からの連絡事項 居宅介護支援事業所交流会 平成27年度役員について
2月9日 10日	平成26年度後期 滋賀県認知症対応型サービス事業管理者研修	地域密着型サービス基準について 介護従事者に対する労務管理について 適切なサービス提供のあり方について 地域密着型サービスの取り組みについて(実践報告) 権利擁護リスクマネジメント
2月13日	第3回介護職員人材育成部会	人材育成の取組例や改善提案から学ぶ ・人事評価とキャリアアップ ・新人職員の育成方法 ・中堅職員の育成方法 ・小規模事業所における人材育成 ・職員のモチベーションアップ 方策
2月18日 19日	平成26年度介護サービス事業所・施設管理者等研修会	研修「介護現場の権利擁護」「介護保険制度改正の方向性と報酬改定の内容について」
2月2・18日	介護支援専門員スキルアップ研修	「課題整理総括表・評価表」の策定の背景と趣旨について 「課題整理総括表・評価表」の活用について
2月23日	地域見守りネットワーク活動推進セミナー	講義「住民と専門職が協働した地域ぐるみの見守り・支え合い活動について」 事例報告 グループディスカッション 全体共有・まとめ
2月27日	平成26年度実務研修会	共済会の現状と課題 事務手続き等について 年度末の会計処理等 福祉医療機構退職手当 共済実務について
3月5日	不在者投票事務説明会	不在者投票事務について
3月9日 3月12日	介護報酬改定等にかかる集団指導	平成27年度介護報酬改定等について 介護報酬算定にかかる手続きについて
3月16日	高齢者福祉関係施設管理者向け研修会	県内の介護職員の就労状況の実態について 新人職員が安心して仕事ができる環境(教育システム)の必要性について 現場職員のキャリアアップとそれを支える環境整備の必要性について
3月18日	介護支援専門員・通所介護支援事業所等への口腔に関する研修会	基本的な口の機能、疾患と絡めた口腔機能の視点、えんげ体操の意義、正しいブラッシング方法(磨く力加減)等
3月24日	近江八幡市地域密着型サービス事業所の連絡協議会	平成27年度介護保険法改正に伴う留意点について 事業所間の職員交流・意交換会について その他